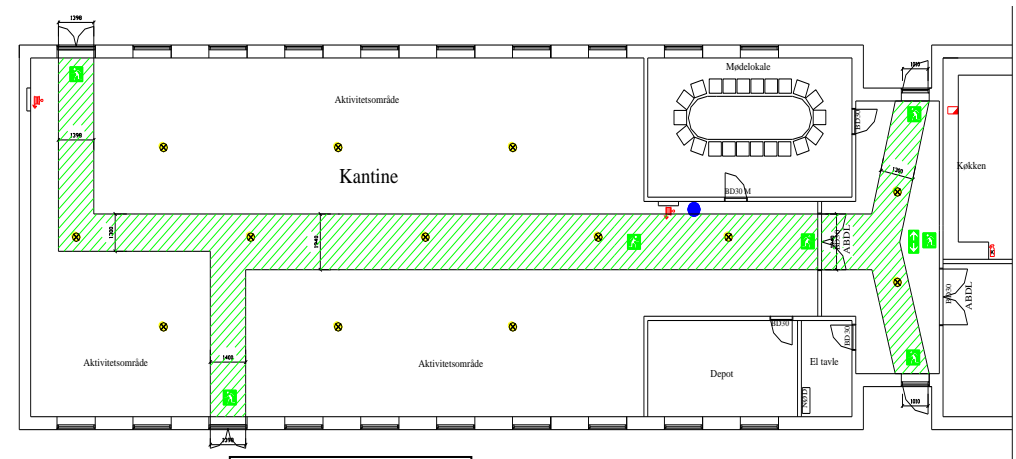


Pladsfordelingsplaner

En vejledning i udførelse af pladsfordelingsplaner og inventaropstillingsplaner

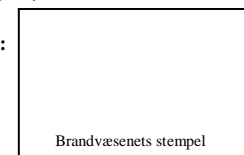


ØSTSJÆLLANDS BEREDSKAB
Forebyggende afdeling
Gammel Vindingevej 10, 4000 Roskilde
Tlf. 33431817 E-mail. Myndighed@oesb.dk



Pladsfordelingsplan:

Navn: @
Adresse: @
Matr. nr.: @
Mål: 1 : 100



Personbelastning kantine & mødelokale:

Maks. 475 pers.
tilsammen.

- | | | | |
|--|------------------------|--|---------------------------------------|
| | Her er du. | | Brandtæppe. |
| | Flugtvej (UD lampe). | | ABA central. |
| | Flugtvejsretning. | | Afprøvning af nød- og panikbelysning. |
| | Flugtvejsareal. | | Alarmptryk (Extern). |
| | Paniklampe. | | Alarmptryk (Intern). |
| | Vandfyldt slangevinde. | | Brandventilation udløsetryk. |
| | Trykvandslukker. | | Sirene. |
| | Håndsprøje. | | Samlingssted. |
| | Kulsyre-slukker. | | |
| | Pulverslukker. | | |



Lovgivning:

Med henvisning til "Driftsmæssige forskrifter", har Høje-Taastrup, Ishøj og Vallensbæk kommuner, udarbejdet disse retningslinier for udførelse af pladsfordelingsplaner og inventaropstillingsplaner.

Kommunerne vil almindeligvis kunne godkende planer, som er udført i overensstemmelse med ovennævnte forskrifter samt nedenstående supplerende retningslinier, idet det dog bemærkes, at reglerne kan fraviges i det omfang, som det skønnes forsvarligt under hensyntagen til det enkelte forhold.

Kommunerne forbeholder sig ret til uden varsel at udføre ændringer til disse retningslinier, såfremt prøver eller erfaringer senere viser sig at nødvendiggøre dette.

Et eksempel på pladsfordelingsplan er trykt på forsiden.

Tegningsudførelsen:

- Planen skal udføres som en oversigtstegning eller etageplan i A3 størrelse.
- Målestoksforholdet 1:100. Dette kan dog fraviges i tilfælde hvor en plan i målestoksforholdet 1:100 får en u hensigtsmæssig størrelse.
- Signaturforklaring skal påføres. De på forsiden angivne signaturer kan anvendes.
- Optegningen skal ske ved anvendelse af tusch, spritpen eller som udskrift fra printer.
- Unødige detaljer, streger, tekst og mål må ikke forekomme.

Funktionsangivelse:

- Alle rumfunktioner skal angives.
- Alle større aktivitetsområder skal angives med deres funktion, f.eks. kan et restaurationslokale opdeles i flere serveringsområder, buffet, bar, dansegulv m.v. og derved er det ikke nødvendigt at angive de enkelte borde og stole.
- Afgrænsende vægge skal klart fremgå.

Personbelastningen:

- Maksimal personbelastning skal påføres hvert afsnit eller aktivitetsområde.
- Samlet maksimale personbelastning skal angives på tegningen med en skriftstørrelse mindst 25 mm.

Flugtveje og gangarealer skal angives helt til terræn i det fri eller til trapperum og skal fremstå som:

- Flugtveje med skravering.
- Gangarealer (områder imellem de enkelte aktivitetsområder) uden skravering.
- Henvisningspile til markering af flugtvejen
- Døre i flugtveje skal vises med dørslag i 90°
- ABDL (automatisk branddør lukke anlæg) styret døre skal angives med ABDL.
- Branddøre skal angives med E 30-C (F-30), EI₂ 30-C (BD-30), EI₂ 30 (BD-30 M), EI₂ 60-C (BD-60) eller EI₂ 60-C A2-s1,d0 (BS-60).
- Bredden af gangarealer, flugtveje og døråbninger i flugtveje skal angives med mål i cm.

Følgende sikringsanlæg: (både krævede og frivilligt installerede anlæg) skal fremgå af planen.

- Brandslukningsmateriel.
- UD-lamper og panikbelysningsarmaturer.
- Betjeningssted for nødbelysningsanlægget.
- Alarmtryk og lydgivere til varslingsanlæg.
- Betjeningssted for varslingsanlæg.
- Brandcentral (betjeningssted for ABA anlæg), de enkelte meldere skal ikke vises.
- Sprinklercentral, de enkelte sprinklerhoveder skal ikke vises.
- Ophængningssted for denne plan.

Tegningshoved skal bl.a. indeholde:

- Virksomhedens navn og adresse
- Matrikelnummer på adressen
- Målestoksforhold
- Pladsfordelingsplan eller inventaropstillingsplan
- Firmanavn eller firmalogo kan anføres
- I eller i umiddelbar nærhed af tegningshoved skal friholdes et område på minimum 8 × 5 cm til brandvæsenets godkendelses-påtegning

Myndighedsbehandling:

- Planen skal i 2 eksemplarer fremsendes til godkendelse i egen kommune. Adresse fremgår af bagsiden.
- Den ene plan returneres med godkendelsesstempel og underskrift.
- Den godkendte plan skal indrammes i holdbar udførelse og ophænges på et for publikum let tilgængeligt og synligt sted.